



AST Schweiz

# PEG 250N

## Elektropumpen für Öle und Fette

Für progressive Schmiersysteme



Anwendungen und Funktionsweise	3	Elektropumpe (PEG-250N 24 V DC)	9
Behälter	4	Elektropumpe (PEG-250N MI)	9
Eigenschaften des Elektromotors	5	Abmessungen (PEG-250N 24 V DC)	10
Elektromotor 24 V DC	6	Abmessungen (PEG-250N MI)	11
Hydraulikmotor	6	Pumpenelemente	12
Elektropumpe PEG-250N	7		
Abmessungen (PEG-250N )	8		

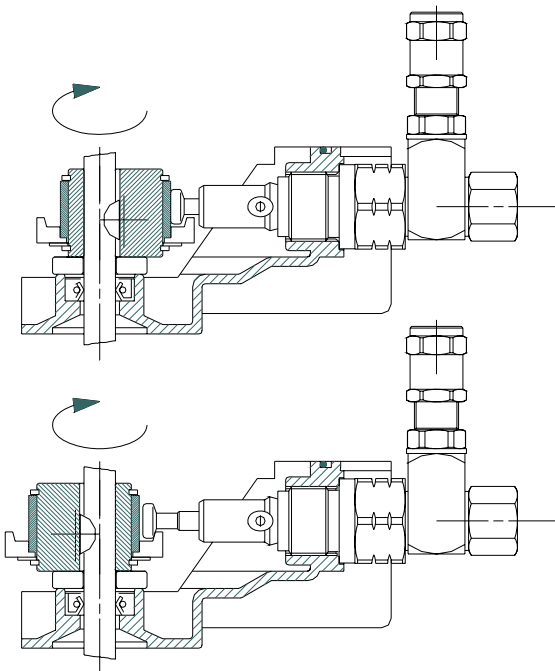
## Beschreibung

Die PEG-250N eignet sich vortrefflich für die Schmierung sämtlicher industrieller Maschinentypen. Zusammen mit den Progressivverteilern DPL, DPX und DMX können mit einer einzigen Pumpe mehr als 300 Punkte geschmiert werden.

## Technische Daten

Anzahl der Ausgänge	von 1 bis 15
Förderleistung pro Zyklus mit festem Pumpenelement	0.16 cc / Umdrehung
Förderleistung pro Zyklus mit einstellbarem Pumpenelement	von 0,01 bis 0,16 cc / Umdrehung
Geeignete Schmiermittel	Fett bis zu einer max. Konsistenz von NLGI 2
Maximaler Betriebsdruck	350 bar (5082 PSI)
Fassungsvermögen Behälter	25 kg
Temperatur	von -40 °C bis +80 °C
Druckanschluss	1 / 4" G
Elektrische Standanzeige mit Schwimmerschalter (Öl)	1.5 A 250 V AC – 200 V DC 50 W ohmsche Belastung
Elektrische Standanzeige mit kapazitivem Sensor	10-30 V DC <200 mA max

## Funktionsweise



Die PEG-Pumpen sind für Aussetz- oder Dauerbetrieb ausgelegt. Anhand einer externen SPS können Schmierzyklen in Abhängigkeit der Anwendungen programmiert werden.

Ein Getriebemotor steuert eine interne Nocke, die bis zu 15 Pumpenelemente aktiviert.

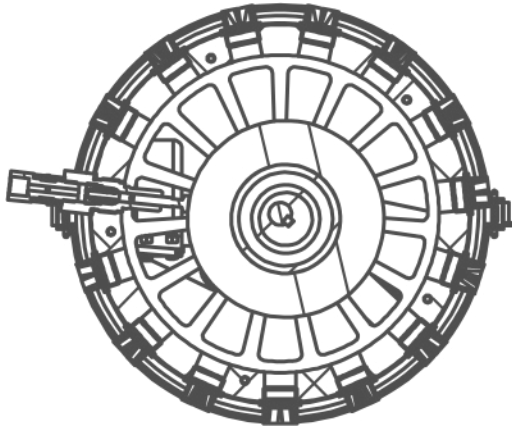
Alle Pumpenelemente verfügen über ein einstellbares Hochdruckventil, das in der Lage ist, die Pumpe und die Elemente vor möglichen Überdrücken zu schützen.

Es besteht die Möglichkeit, die Durchsätze eines zweiten und dritten Pumpenelementes zu einem einzigen Ausgang zu fördern, um einen höheren Durchsatz zu erzielen.

### Installation

Die Pumpen sind mit dem im Pumpenkörper integrierten Halterungsbügel vertikal zu montieren.

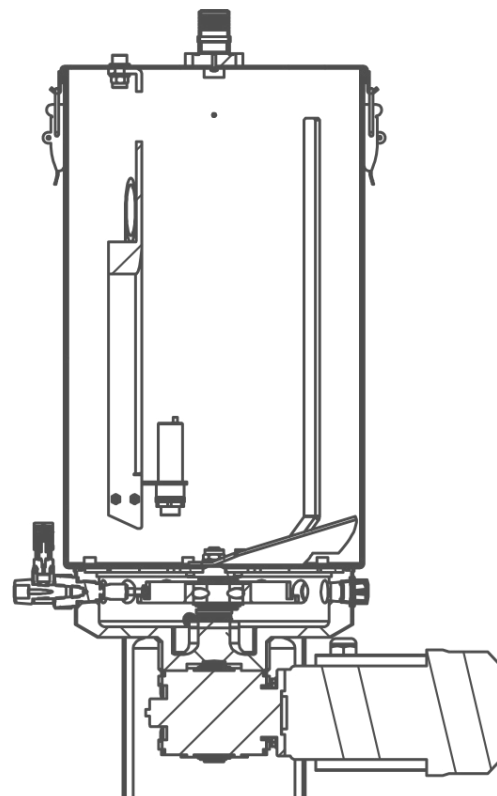
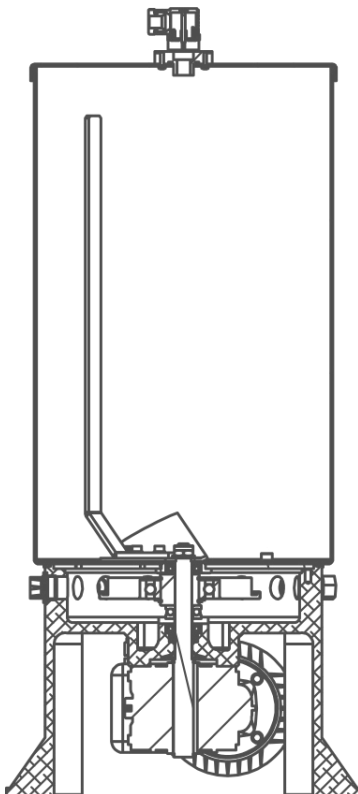
## Behälter



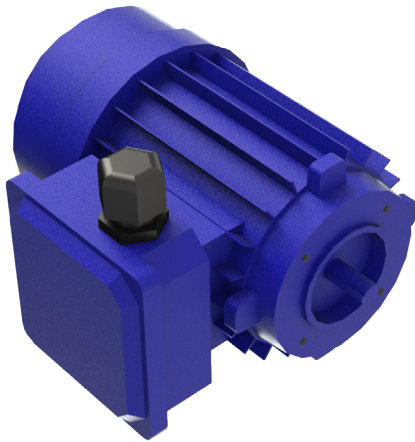
Der Behälter aus Metall hat ein Fassungsvermögen von 25 kg. Er kann auf Anfrage mit der Mindeststandkontrolle ausgestattet werden.

Die Pumpen können mit einem empfohlenen Höchstdruck von 350 bar und mit einer max. Förderleistung von 0.16 cc/ Umdrehung betrieben werden. Das Hochdruckventil wird auf 250 bar eingestellt.

Die interne Welle ist im Behälter der Pumpe mit einem Spachtel vereint, damit selbst bei Vorhandensein von Fett mit einer Konsistenz von NLGI2 und bei einer Umgebungstemperatur von 40 °C eine fortlaufende Ansaugung der Pumpenelemente sichergestellt ist.



## Motor für Pumpe PEG250N



Die Elektropumpen haben eine Standardkonfiguration, bei der ein Drehstrommotor vorgesehen ist. Auf Wunsch können einphasige Motoren 115 V AC, 230 V AC 50/60 Hz oder Motoren mit besonderen Spannungen geliefert werden.

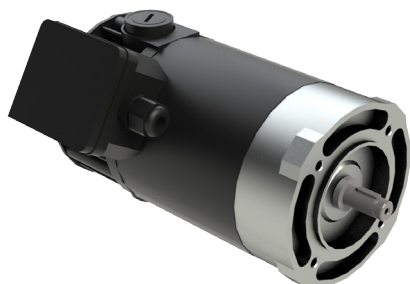
Bei Bestellungen von Motoren mit anderen Spannungen ist der Spannungswert im entsprechenden Code hinzuzufügen, zum Beispiel **90.930.0** wird **90.930.0.230**.

Dreiphasig			Allgemeine Eigenschaften	
<b>Versorgungsspannung</b>	<b>Frequenz</b>	<b>Stromaufnahme</b>	Leistung	0.18 kW
220-240/380-420	50 Hz	1.05-1.22/0.63-0.71 A	Schutzklasse	IP55
254-280/440-480	60 Hz	1.05-1.22/0.63-0.71 A	Betrieb	Dauerbetrieb S1
<p>DELTA-VERBINDUNG DELTA-VERBINDUNG FÜR: 220-240 V 50 Hz 254-280 V 60 Hz</p> <p>STERN-VERBINDUNG STERN-VERBINDUNG FÜR: 380-420 V 50 Hz 440-480 V 60 Hz</p>			Isolierung	Klasse F
			Bauform	B14

Der Drehstrommotor ist mit einem Sternverbinder ausgestattet

Einphasig		
<b>Versorgungsspannung</b>	<b>Frequenz</b>	<b>Stromaufnahme</b>
115 V AC	50/60 Hz	1.49 A
230 V AC	50/60 Hz	2.76 A
<p>VENTILATEUR</p> <p>ARBRE/SHAFT</p>		

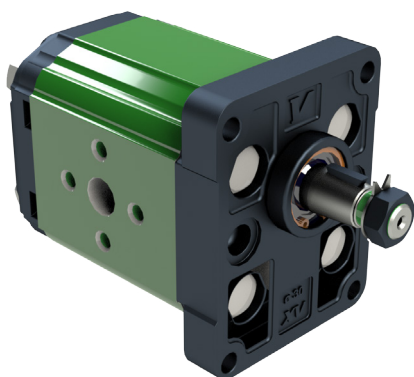
## Elektromotor 24 V DC



An den Elektropumpen Serie PEG250N kann ein Motor zu 24 V DC oder 12 V DC installiert werden.

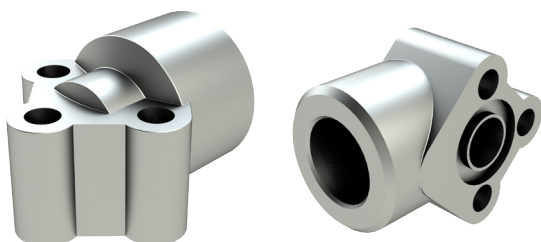
Eigenschaften	24 V DC
Leistung	160 W
Stromaufnahme	8,3 A
Betrieb	Dauerbetrieb S1
Isolierung	Klasse F
Schutzklasse	IP54
Umdrehungen/Minute	1500

## Hydraulikmotor



Die Elektropumpen der Serie PEG-250N können mit einem Hydraulikmotor ausgerüstet werden.

Eigenschaften	
MAX Eingangsdruck	250 bar
MIN Eingangsdruck	10 bar
MAX kontinuierlicher Gegendruck	6 bar
MAX Spitzendruck im Eingang	300 bar
Drehzahl	von 700 bis 5000 U/min
Förderleistung pro Umdrehung	6,5 cc
Mindestförderleistung	4,5 l/min
Maximale Förderleistung	32,5 l/min
Hubvolumen	6,50 cc/Umdrehung
Drehmoment (theoretisch) bei 100 bar	8,79 Nm
Leistung	0,92 kW



90°-Anschlüsse aus Aluminium zu 3/8". **Nr. 2 Anschlüsse** je Pumpe bestellen. Die Anschlüsse sind komplett mit Schrauben M6x20 und O-Ring.

Nummer A92.106424

## PEG-250N

## Standardmotor



PEG-250N ist eine Elektropumpe für Fett, die mit einem 25 kg-Metallbehälter ausgestattet ist.

Die Standardversion wird mit einem einzelnen Ausgang geliefert. Weitere Pumpenelemente sind getrennt anzufordern.

Die Standardpumpe ist mit einem Drehstrommotor ausgestattet.

### mit elektrischer Standanzeige

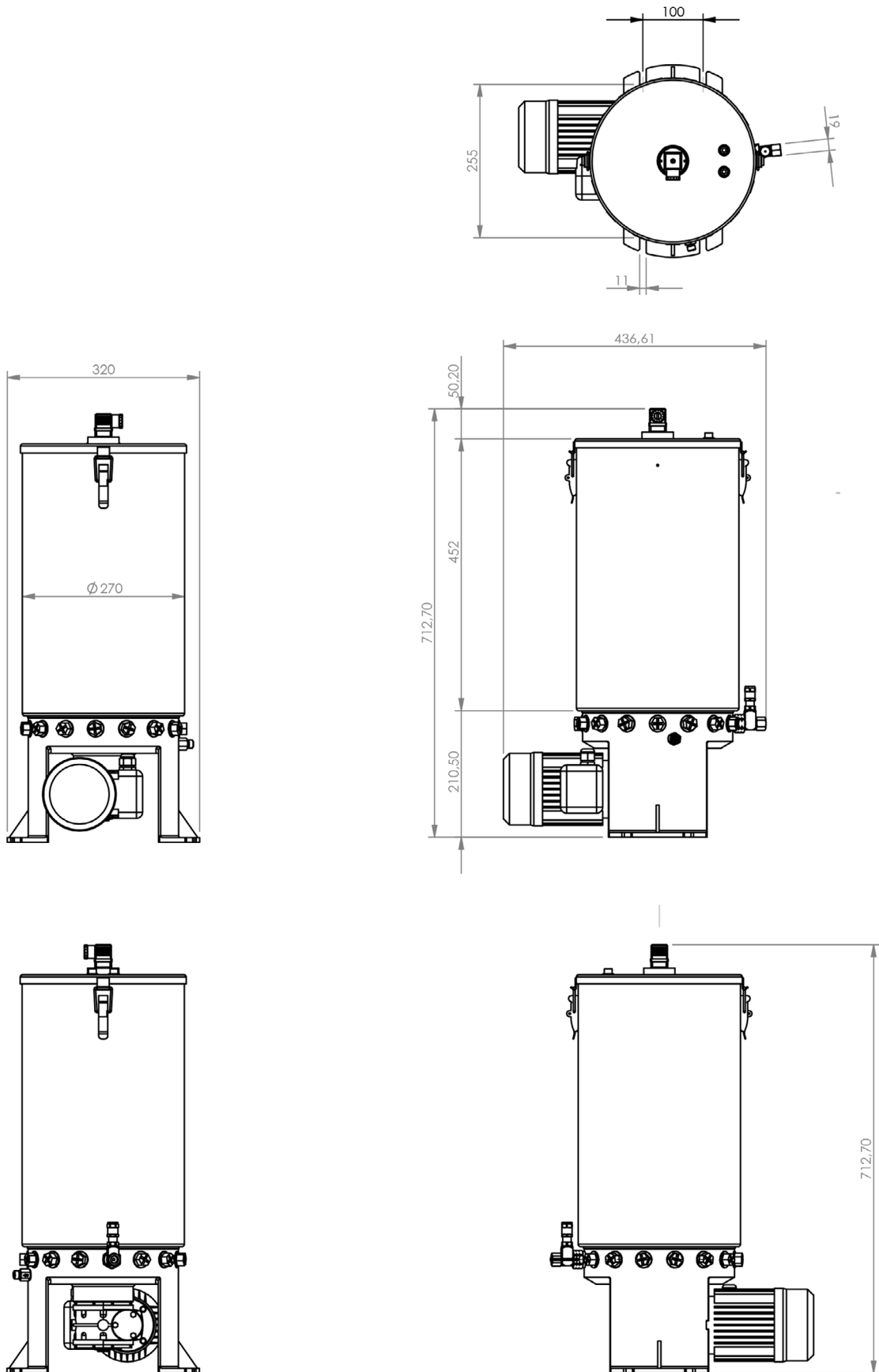
Artikelnummer Nummer	Reduzier- verhältnis	Zyklen /1' 50 Hz	Zyklen /1' 60 Hz	Förderlei- stung einstellbar
90.930.0	1-30	46	55	nein
90.930.1	1-50	28	33	nein
90.930.2	1-80	17	20	nein
90.930.3	1-30	46	55	ja
90.930.4	1-80	17	20	ja

### ohne elektrische Standanzeige

Artikelnummer Nummer	Reduzier- verhältnis	Zyklen /1' 50 Hz	Zyklen /1' 60 Hz	Förderlei- stung einstellbar
90.930.0.SL	1-30	46	55	nein
90.930.1.SL	1-50	28	33	nein
90.930.2.SL	1-80	17	20	nein
90.930.3.SL	1-30	46	55	ja
90.930.4.SL	1-80	17	20	ja

### mit elektrischer Mindest- und Höchststandanzeige

Artikelnummer Nummer	Reduzier- verhältnis	Zyklen /1' 50 Hz	Zyklen /1' 60 Hz	Förderlei- stung einstellbar
90.930.0.HL	1-30	46	55	nein
90.930.1.HL	1-50	28	33	nein
90.930.2.HL	1-80	17	20	nein
90.930.3.HL	1-30	46	55	ja
90.930.4.HL	1-80	17	20	ja





## PEG-250N 24V DC

## Motor 24 V DC



PEG-250N 24V ist eine Elektropumpe für Fett, die mit einem 25 kg-Metallbehälter und 24 V DC Hydraulikmotor ausgestattet ist.

Die Standardversion wird mit einem einzelnen Ausgang geliefert. Weitere Pumpenelemente sind getrennt anzufordern.

Artikelnummer Nummer	Reduzier- verhältnis	Elektrische Standanzeige
90.930.0.24	1-50	Min.
90.930.0.24.SL	1-50	kein
90.930.0.24.HL	1-50	min. und max.

## PEG-250N-MI

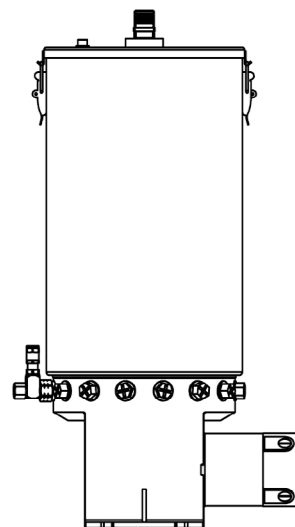
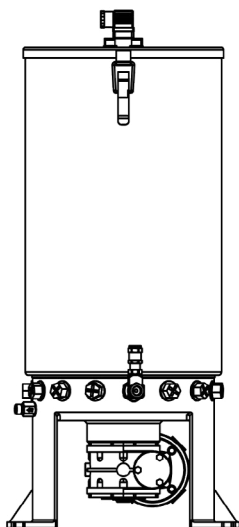
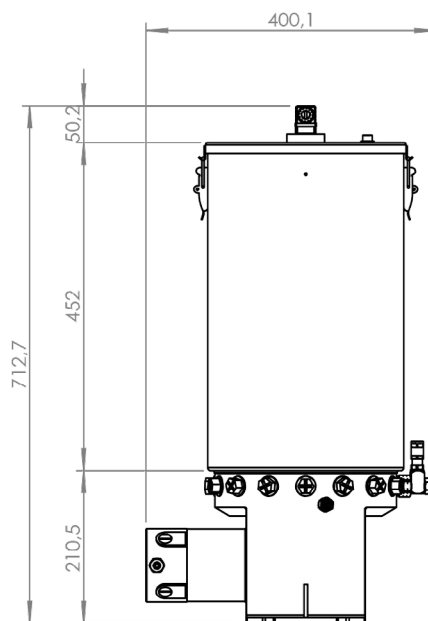
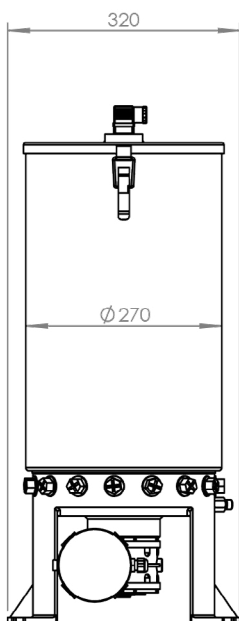
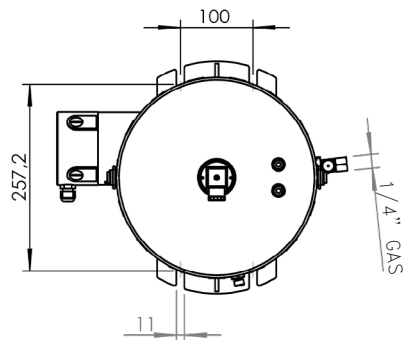
## Hydraulikmotor

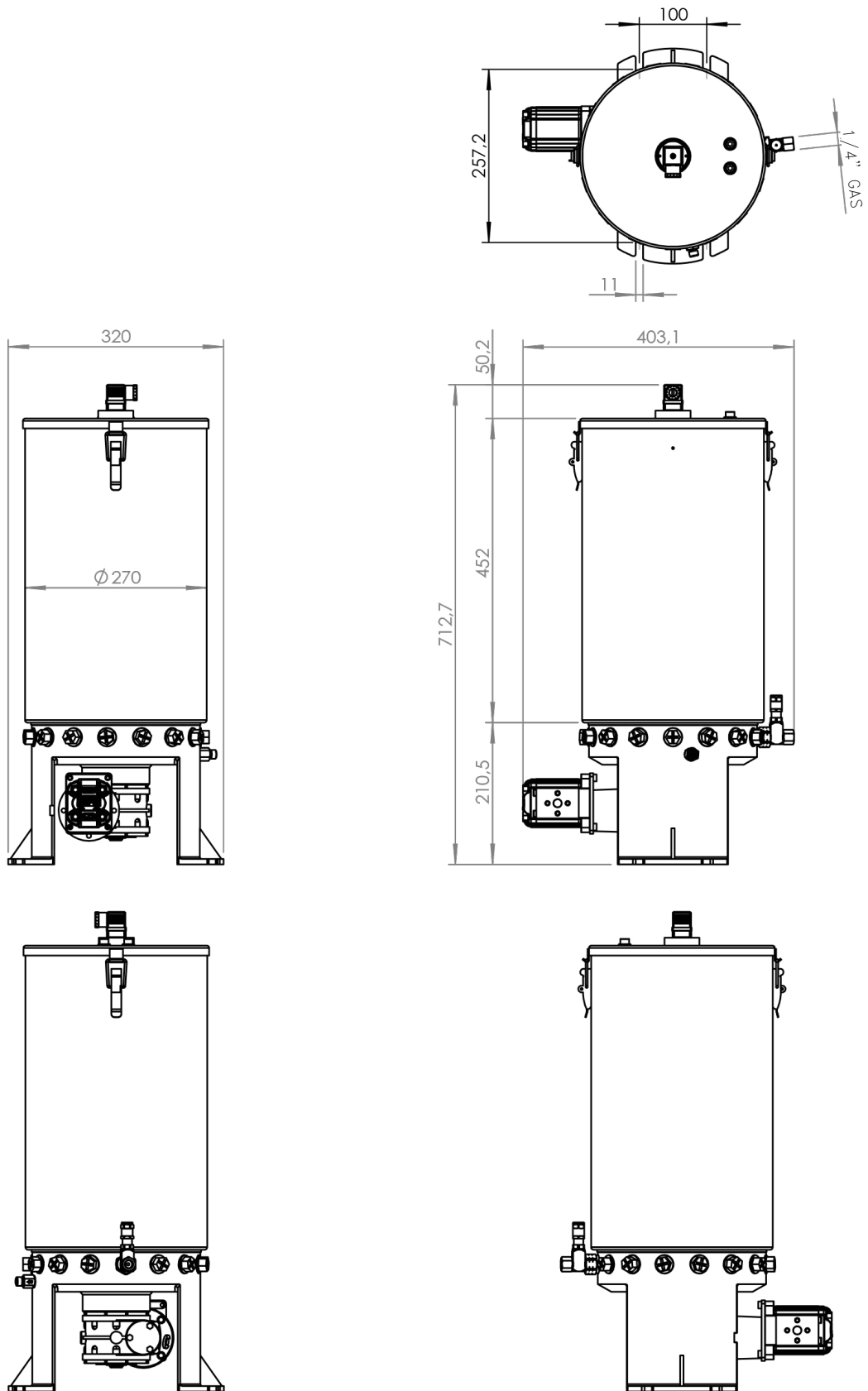


PEG-250N-MI ist eine Elektropumpe für Fett, die mit einem 25 kg-Metallbehälter und Hydraulikmotor ausgestattet ist.

Die Standardversion wird mit einem einzelnen Ausgang geliefert. Weitere Pumpenelemente sind getrennt anzufordern.

Bestellnummer	Reduzierverhältnis	Pumpelement
90.931.1	1-50	fest
90.931.2	1-50	einstellbar





Pumpenelement mit variabler Förderleistung

90.900.7



90.900.7

Das Pumpenelement ist mit zwei zusätzlichen Ausgängen 1/4" G ausgerüstet, die für die Montage der Zubehörteile genutzt werden können.

Die Artikelnummer für das Pumpenelement mit Sicherheitsventil ist **(90.900.3)**. Die Artikelnummer für das Pumpenelement ohne Sicherheitsventil ist **(90.900.4)**. Zum Hinzufügen eines externen Sicherheitsventils kann die Artikelnummer **(068.075011)** bestellt werden.

Um die Nennförderleistung der Pumpe zu verändern, ist die Gegenmutter (C) zu lockern und die Stellschraube (B) im Uhrzeigersinn bzw. gegen den Uhrzeigersinn zur Verringerung bzw. Erhöhung der Schmiermittelabgabe zu drehen.

Nach der Einstellung des gewünschten Werts ist es extrem wichtig, die Gegenmutter (C) wieder zu blockieren.



90.900.4

A	Förderleistung/Zyklus	Prozent
23,6	0,16 cc	100 %
22,5	0,12 cc	75 %
21	0,08	50 %
19,5	0,04	25 %
18,5	0,01	6 %
17,5	0,00	0 %



068.075011

Wichtig! 'A' darf nicht höher als 23.6 mm sein

